

AWK-3131A 作为 AP 的设置

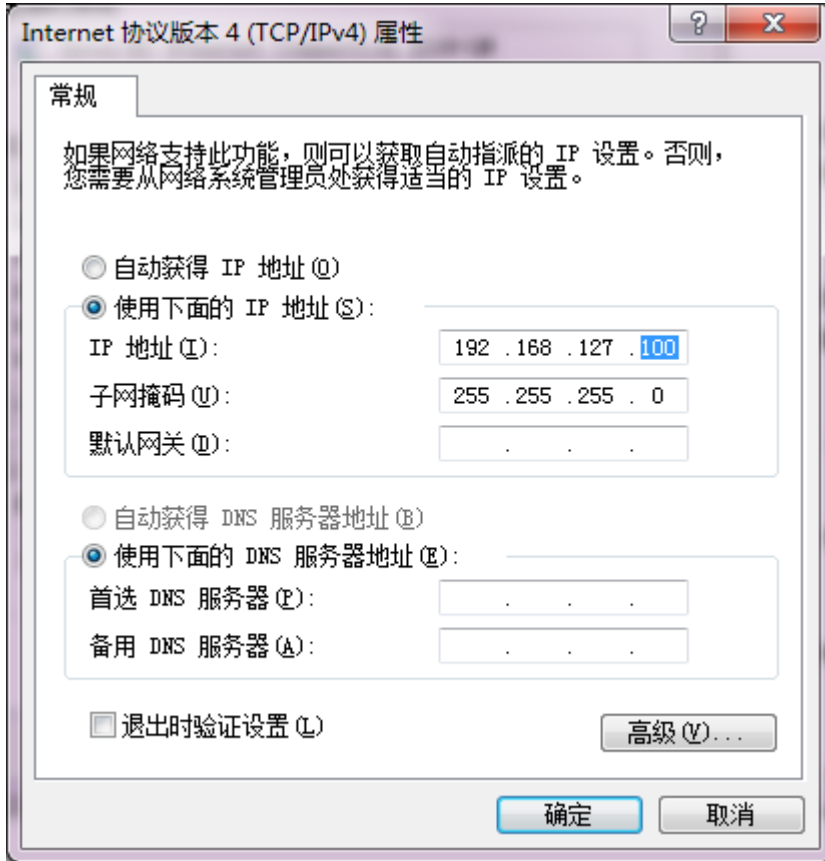
(备注：本手册适用于 AWK 1131A 和 AWK-3131A 等 AWK 系列产品；手册以 AWK-3131A 进行操作和说明)

目录

一、准备.....	2
二、AWK-3131A 设置.....	2
1、搜索 AWK-3131A.....	2
2、登录 AWK-3131A.....	3
3、设置 IP 地址.....	4
4、设置无线模式.....	4
5、设置 SSID.....	5
6、设置无线密码.....	6
7、设置完毕保存重启.....	6
8、查看设置结果.....	7

一、准备

如果设备是新产品没有做过配置的话，先将 PC 的有线网卡 IP 地址修改成 192.168.127.xxx（因为 AWK 默认的网段是 192.168.127.0）



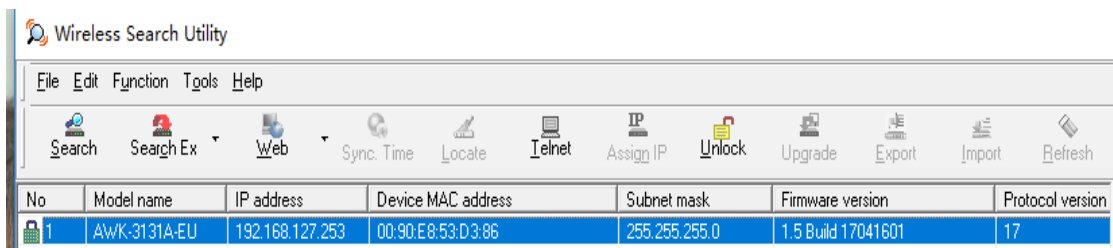
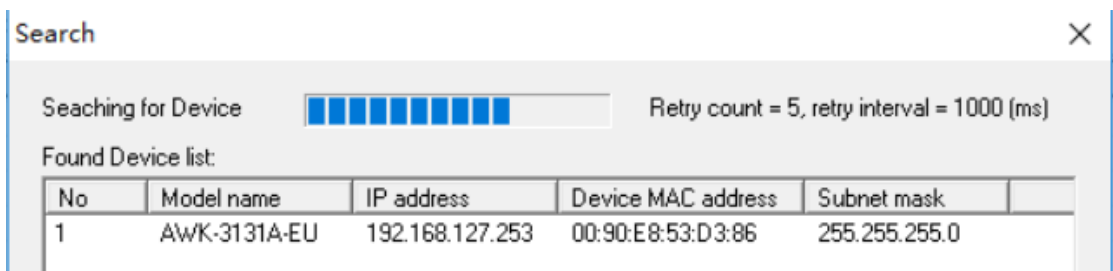
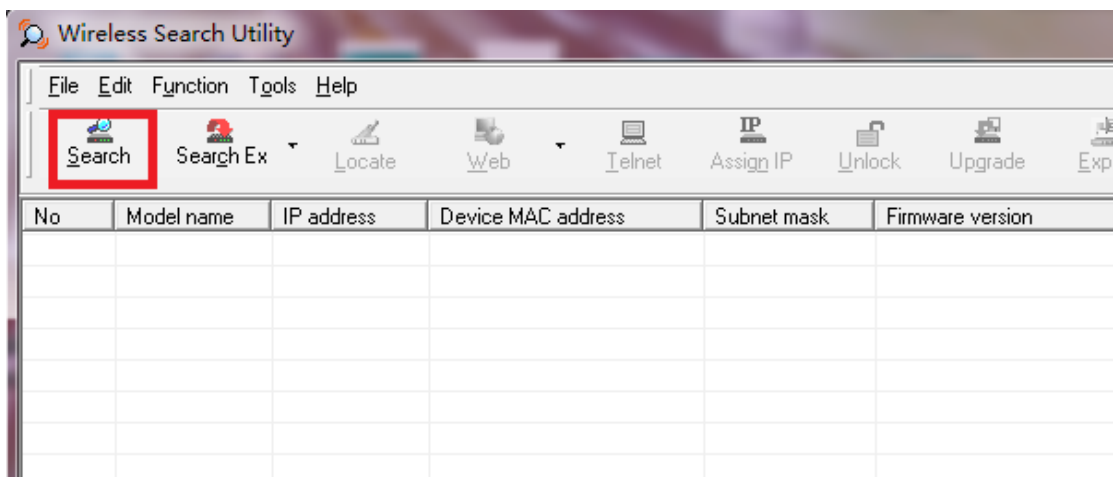
二、AWK-3131A 设置

1、搜索 AWK-3131A

连接电脑的有线网口到 AWK-3131A，并关闭电脑的无线网卡；安装 Wireless Search Utility 软件，并运行软件，点击 Search。

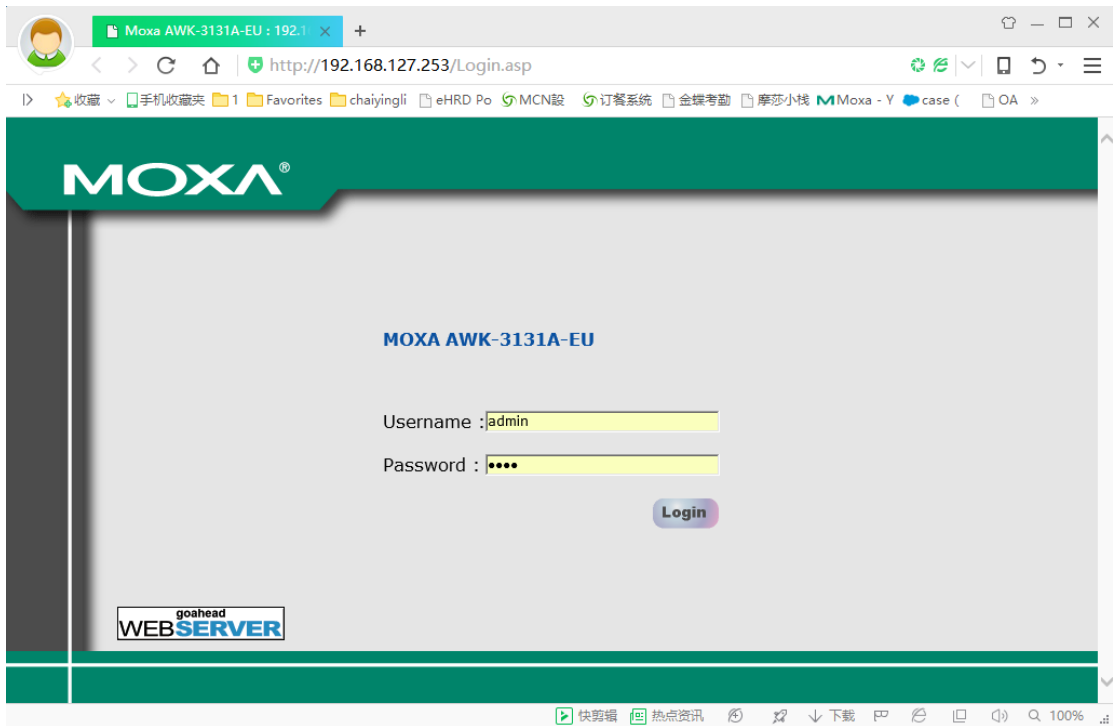
Wireless Search Utility 下载地址：

<https://www.moxa.com/support/download.aspx?type=support&id=1550>



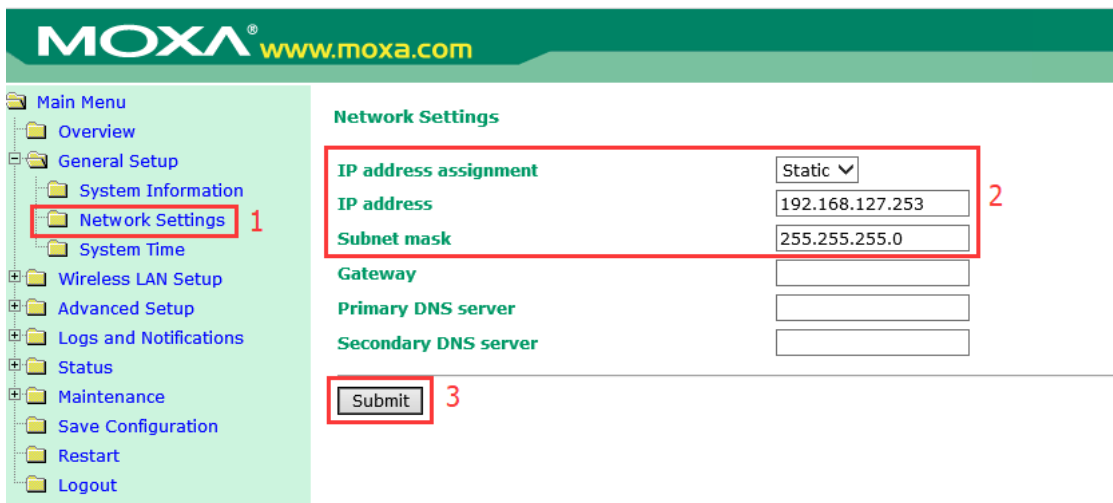
2、登录 AWK-3131A

在 Web 浏览器中输入 AWK-3131A 的 IP 地址,输入密码(2017 年新版的固件: moxa, 旧版 2017 年前的固件: root)



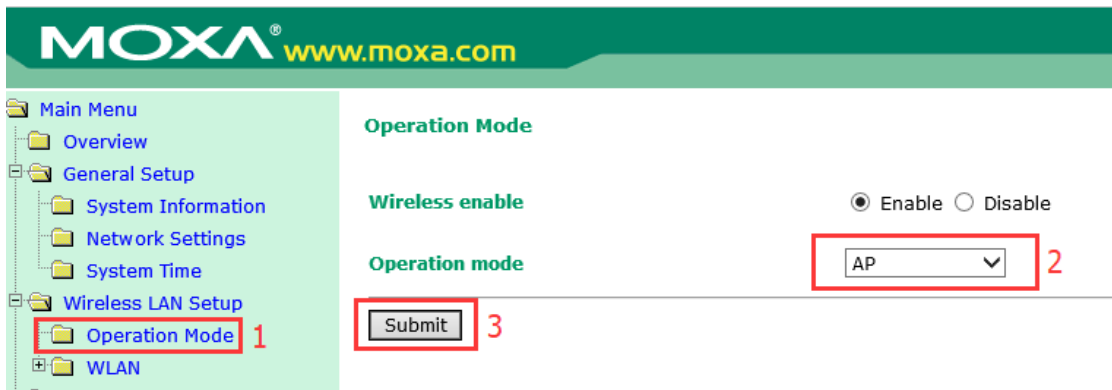
3、设置 IP 地址

点击“Network Setting”，修改 AWK-3131A 的 IP 地址，然后点击“Submit”，例如：



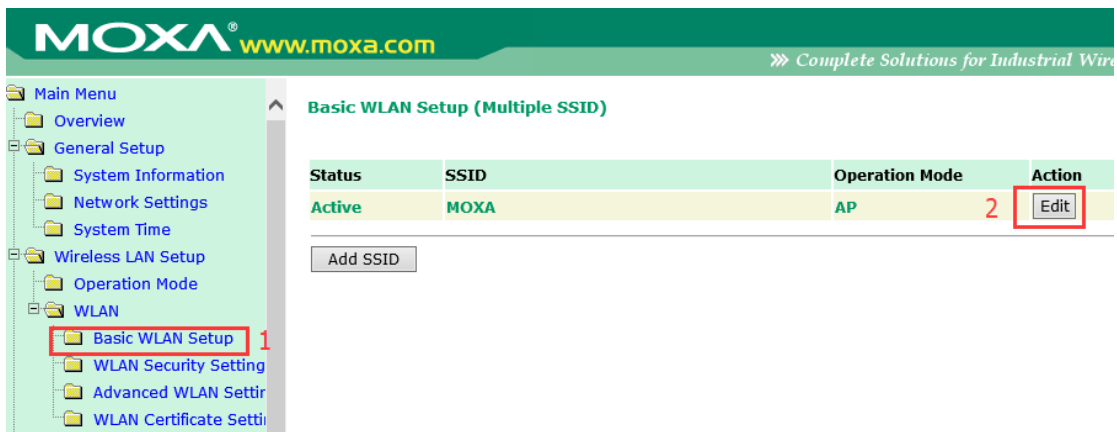
4、设置无线模式

点击“Operation Mode”，选择“AP”，然后点击“Submit”

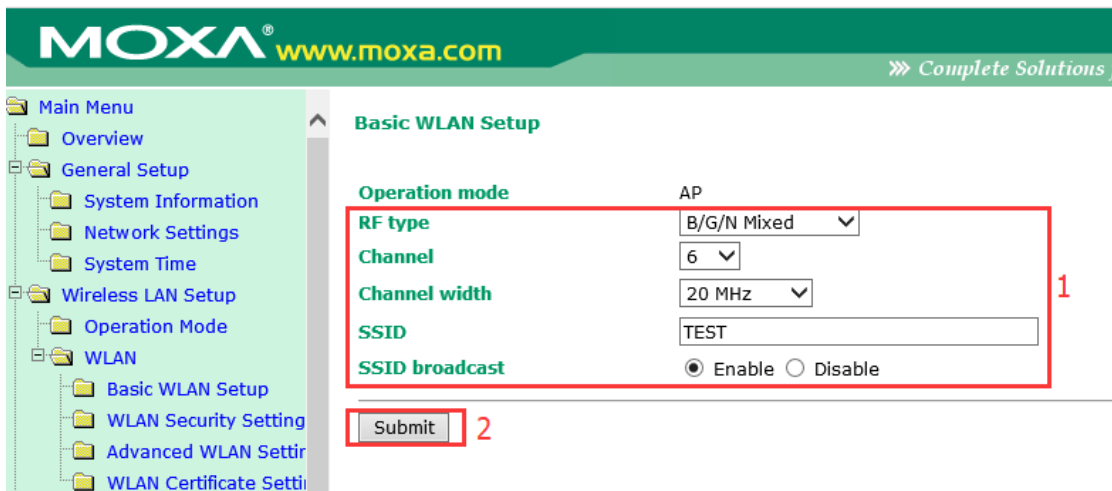


5、设置 SSID

点击“Basic WLAN Setup”，再点击“Edit”编辑修改默认的 SSID

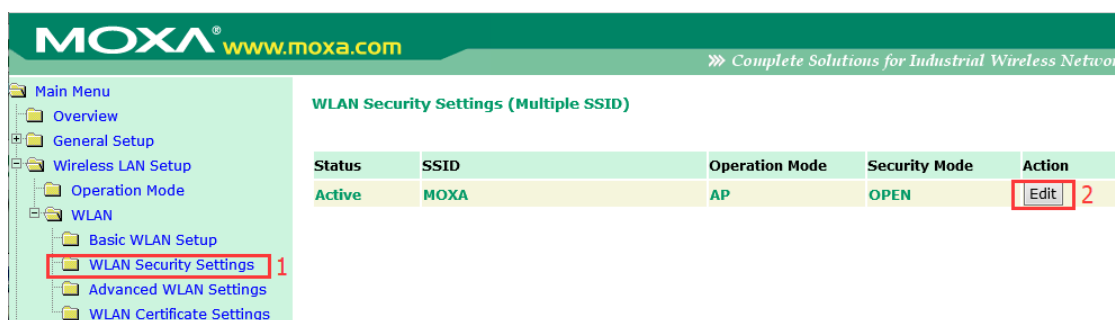


根据客户现场要求选择 2.4GHz 或 5GHz 模式，例如：无线 RF 类型选择 B/G/N 混合，信道选择 6，信道频宽 20MHz，SSID 设置为“TEST”，SSID 广播开启（关闭将隐藏 SSID），然后点击“Submit”

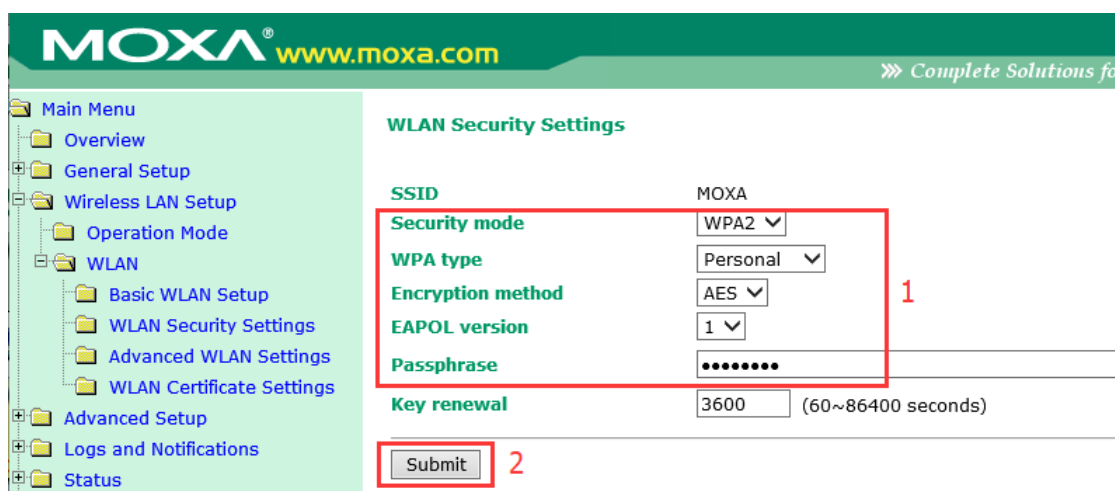


6、设置无线密码

点击“WLAN Security Setting”，再点击“Edit”



接下来设置密码类型，建议用 WPA2，参考如下：

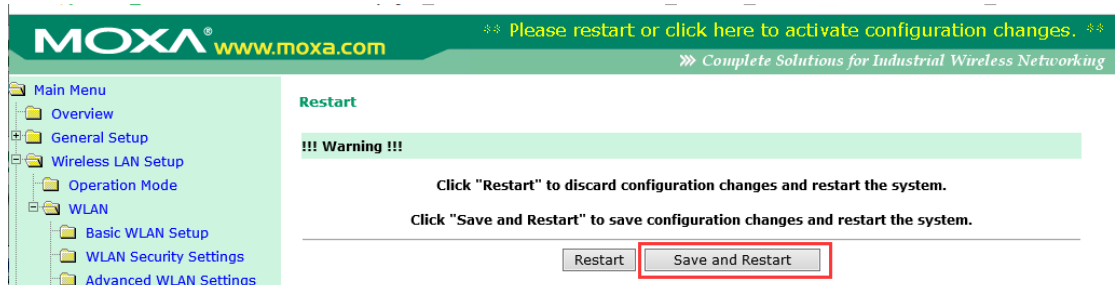


7、设置完毕保存重启

点击上方的“Please restart or click here to activate configuration changes”

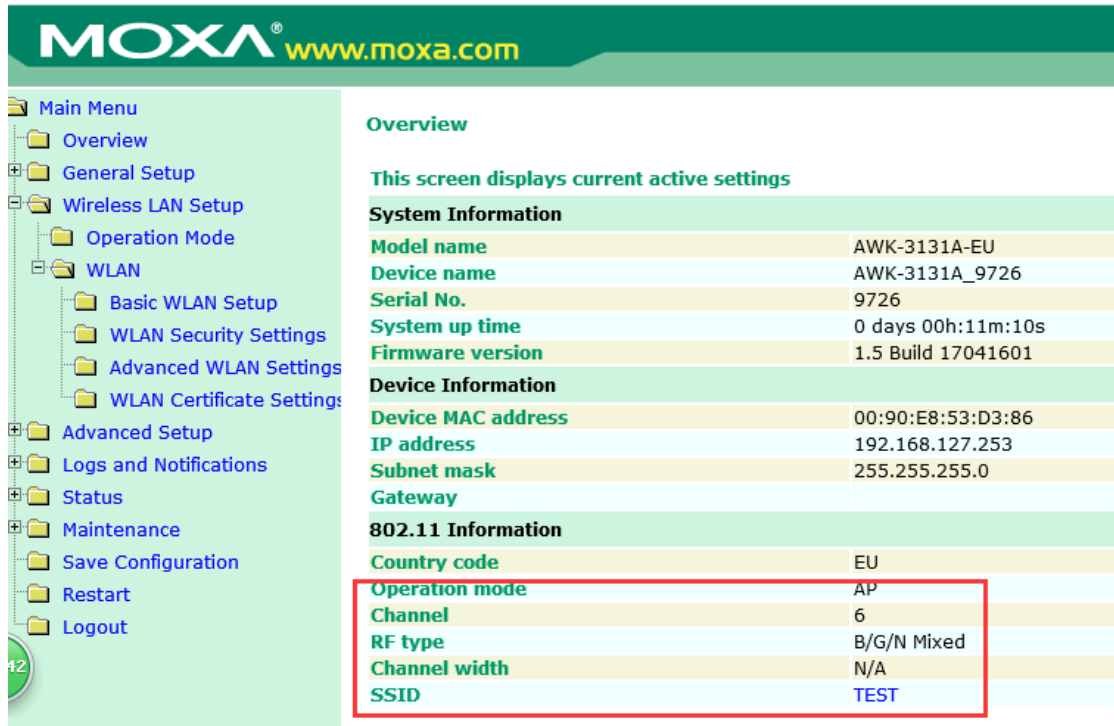


再点击“Save and Restart”



8、查看设置结果

重启后通过有线网口再次登录进去，在 Overview 中能看到无线的状态：



MOXA® www.moxa.com

Overview

This screen displays current active settings

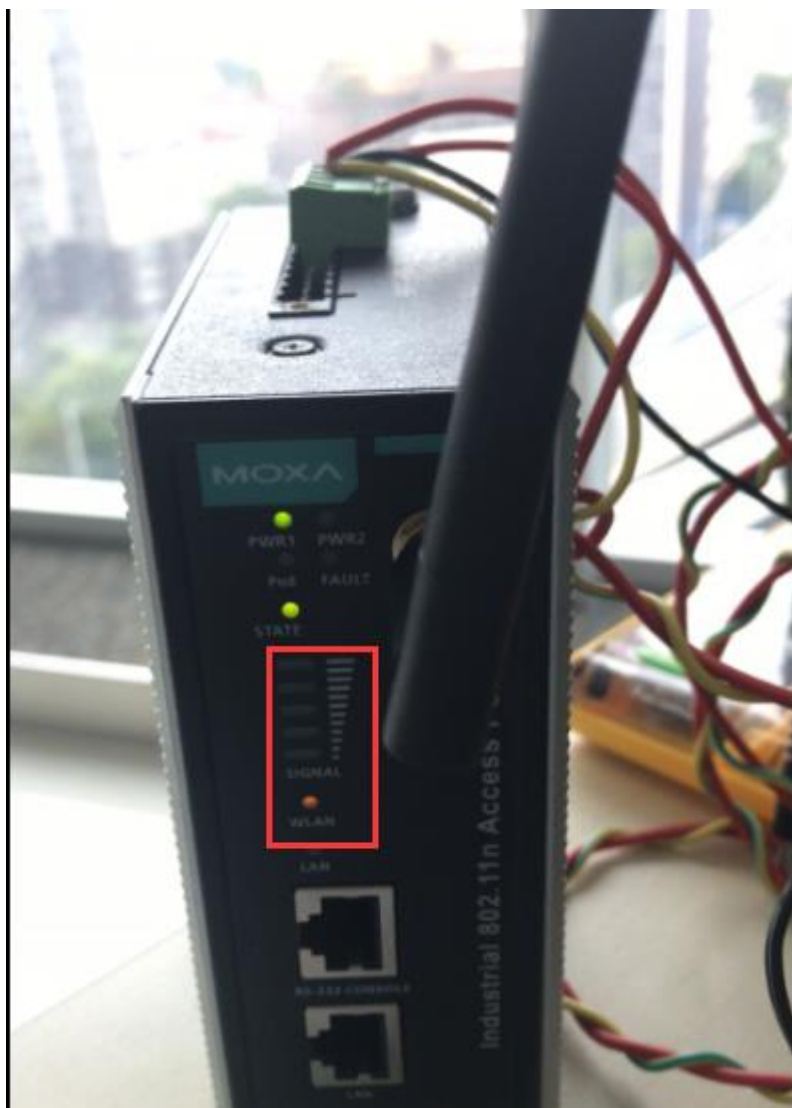
System Information	
Model name	AWK-3131A-EU
Device name	AWK-3131A_9726
Serial No.	9726
System up time	0 days 00h:11m:10s
Firmware version	1.5 Build 17041601

Device Information	
Device MAC address	00:90:E8:53:D3:86
IP address	192.168.127.253
Subnet mask	255.255.255.0
Gateway	

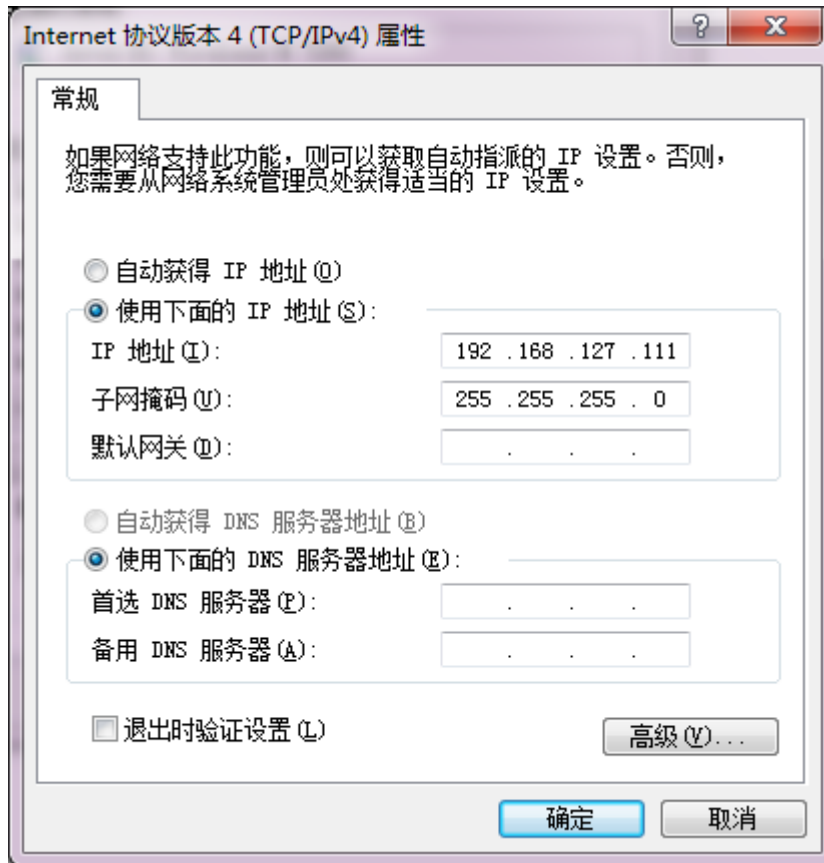
802.11 Information	
Country code	EU
Operation mode	AP
Channel	6
RF type	B/G/N Mixed
Channel width	N/A
SSID	TEST

查看 AWK-3131A 的指示灯状态：

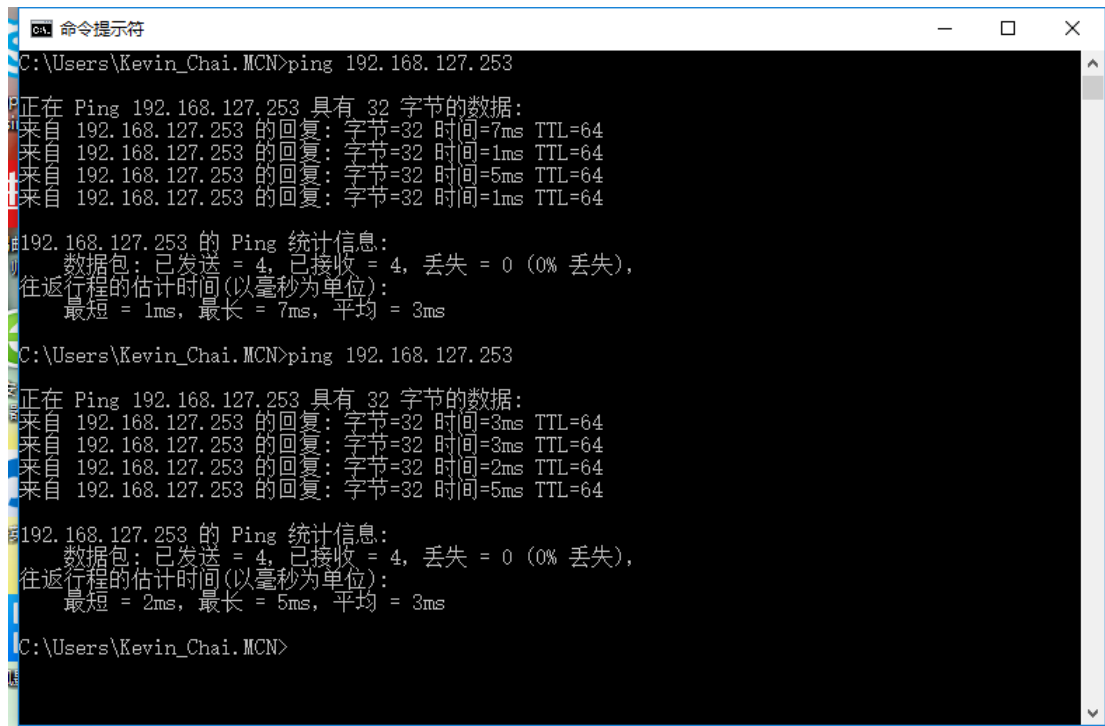
- AWK-3131A 作为 AP，它的 SIGNAL 指示灯不会亮；
- WLAN 灯亮黄色，并且闪烁；

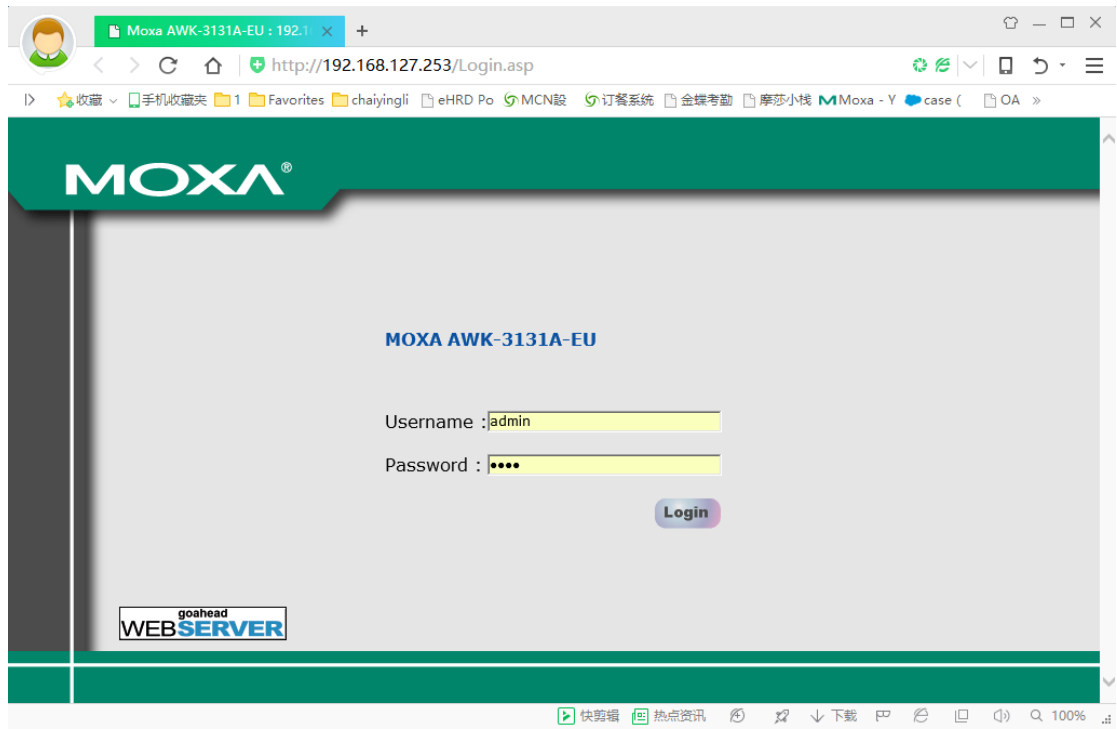


配置电脑无线的 IP 地址跟 AWK-3131A 在同一网段：



电脑用无线连接 AWK-3131A，去 ping AWK-3131A 的 IP 地址应该都能 ping 通，并能通过 Web 登录





(完)